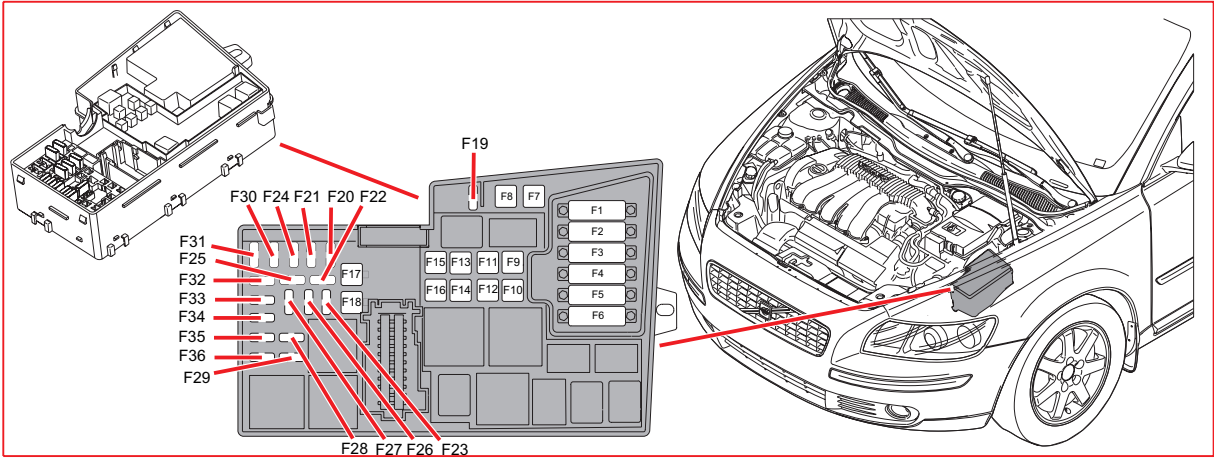


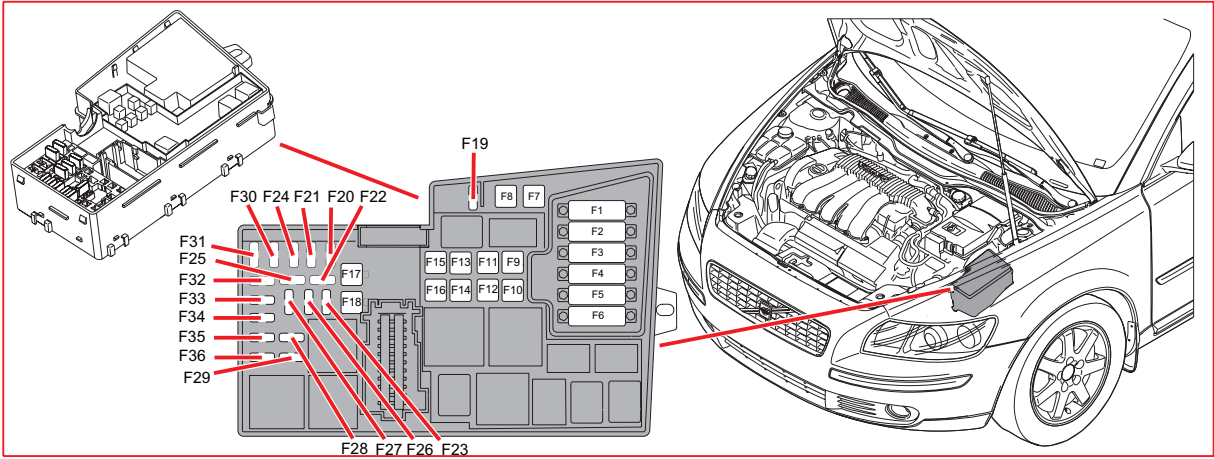
保險絲
引擎室配電盒 F1-F8



15/31 引擎室配電盒

編號	保險絲功能	經由	A
F1	4/71 冷卻風扇控制模組	-	50
F2	6/71 電子動力轉向模組 (EPS)	-	80
F3	2/193 舒適功能繼電器	-	60
F45	中央電子模組 (CEM) 中的保險絲	2/193	
F48-F49	中央電子模組 (CEM) 中的保險絲	2/193	
F60-F61	中央電子模組 (CEM) 中的保險絲	2/193	
F62-F63	中央電子模組 (CEM) 中的保險絲	-	
F68-F69	中央電子模組 (CEM) 中的保險絲	2/193	
F80-F82	中央電子模組 (CEM) 中的保險絲	-	
F84-F85	中央電子模組 (CEM) 中的保險絲	-	
F4	2/63 遠光燈繼電器	-	60
F55	中央電子模組 (CEM) 中的保險絲	-	
F58-F59	中央電子模組 (CEM) 中的保險絲	2/63	
F74	中央電子模組 (CEM) 中的保險絲	-	
F77	中央電子模組 (CEM) 中的保險絲	-	
F5	9/41 PTC 元件, 柴油	-	80
F6	4/109 預熱塞控制模組	-	60
F7	4/16 煞車控制模組 (BCM), 泵	-	30
F8	4/16 煞車控制模組 (BCM), 閥	-	20
續			

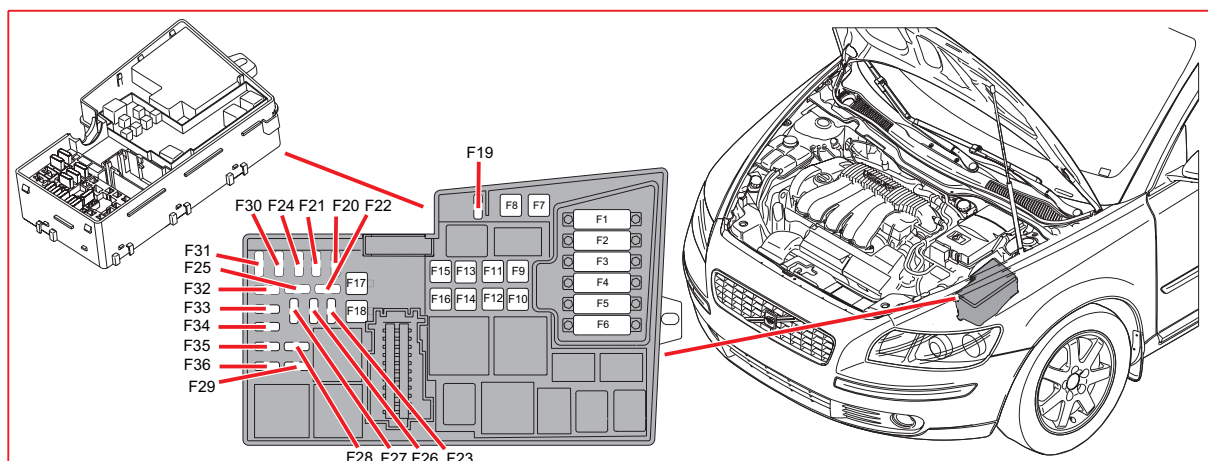
保險絲
引擎室配電盒 F9-F18



15/31 引擎室配電盒

編號	保險絲功能	經由	A
F9	2/32 引擎管理系統主繼電器 F32-F36 引擎室配電盒中的保險絲	- 2/32	30
F10	4/31 風扇控制模組	-	40
F11	6/104 高壓頭燈噴洗器泵	2/182	20
F12	2/82 電熱後車窗繼電器 9/2 電熱後車窗	- 2/82	30
F13	6/25 起動馬達	2/35	30
F14	4/110 拖車模組 (TRM)	-	40
F16	2/159 資訊娛樂繼電器 16/105 音響模組 (AUD) F43 中央電子模組 (CEM) 中的保險絲 F64 中央電子模組 (CEM) 中的保險絲 F65-F67 中央電子模組 (CEM) 中的保險絲	- - - - 2/159	30
F17	6/1 雨刷馬達模組 (WMM)	-	30
F18	2/80 倒車燈繼電器 2/89 車內照明燈繼電器 4/56 中央電子模組 (CEM) F46-F47 中央電子模組 (CEM) 中的保險絲 F56-F57 中央電子模組 (CEM) 中的保險絲 F79 中央電子模組 (CEM) 中的保險絲 F81-F83 中央電子模組 (CEM) 中的保險絲 F86 中央電子模組 (CEM) 中的保險絲	- - - 2/89 - 2/80 - 2/89	40
續			

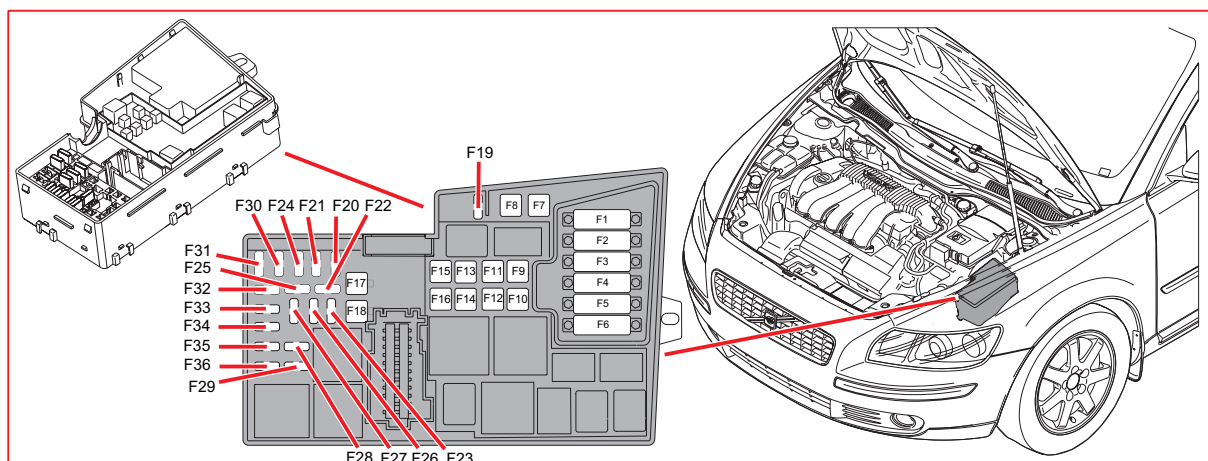
保險絲 引擎室配電盒 F20-F32



15/31 引擎室配電盒

編號	保險絲功能	經由	A
F20	2/17 喇叭繼電器 16/10 喇叭 1 16/11 喇叭 2	- 2/17 2/17	15
F21	4/7 燃燒預熱模組 (CPM)	-	20
F22	16/79 低音放大器模組 (SUB)	2/159	15
F23	4/28 變速箱控制模組 (TCM) 4/46 引擎控制模組 (ECM)	- -	10
F24	9/38 加熱的燃油過濾器，柴油	2/142	20
F26	2/35 起動馬達繼電器 3/1 起動控制模組 (SCU) 4/46 引擎控制模組 (ECM) 4/56 中央電子模組 (CEM) F44 中央電子模組 (CEM) 中的保險絲 F51-F54 中央電子模組 (CEM) 中的保險絲 F73 中央電子模組 (CEM) 中的保險絲	3/1 4/56 3/1 3/1 3/1 3/1 3/1	15
F27	8/3 恆溫控制系統電磁離合器	2/22	10
F28	3/112 恆溫控制模組 (CCM) 16/108 多媒體模組 (MMM)	- 2/159	10
F29	2/34 前霧燈繼電器 10/5 左前霧燈 10/6 右前霧燈	- 2/34 2/34	15
F30	4/46 引擎控制模組 (ECM)，柴油	-	3
F31	6/26 發電機，柴油	-	10
F32	2/142 預熱燃油濾清器繼電器 7/15 前部加熱含氧感知器 8/6-8/10 噴油閥，汽油 8/121 冷卻液閥	-	10
續			

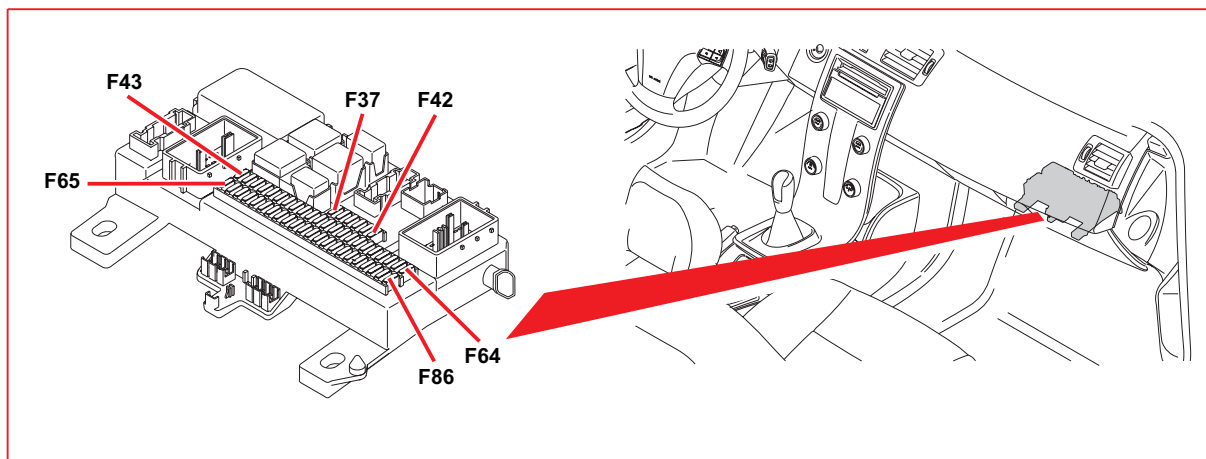
保險絲 引擎室配電盒 F33-FH1



15/31 引擎室配電盒

編號	保險絲功能	經由	A
F33	6/114 真空泵 7/15 前部加熱含氧感知器 7/82 後部加熱含氧感知器 7/186 後部加熱含氧感知器 7/187 中央加熱含氧感知器	8/84 - - - -	20
F34	4/46 引擎控制模組 (ECM) 8/77 燃油量控制閥, 柴油 20/3 -20/7 火星塞與點火線圈 9/32 PTC 電阻器, 機油盤	8/119 - - -	10
F35	2/22 恆溫控制系統繼電器 6/67 燃油洩漏控制泵 7/17 空氣流量感知器 (MAF) 7/192 水探測感知器 8/6 噴油閥 8/7 噴油閥 8/8 噴油閥 8/9 噴油閥 8/18 EVAP 閥 8/19 可變閥正時輸入電磁線圈 8/28 渦輪增壓控制閥 8/81 可變閥正時輸出電磁線圈 8/68 旁通閥, 柴油 8/82 可變渦輪增壓幾何電磁線圈, 柴油 8/114 空氣 / 燃油混合閥 8/132 進氣控制閥, 柴油 9/32 PTC 電阻器 - 空氣預熱	- - - - - - - - - - - - - - - - - - -	15
F36	4/46 引擎控制模組 (ECM) 7/51 油門踏板感知器	- -	10
FH1	10/65 右前附加燈 10/69 左前附加燈	2/64	20

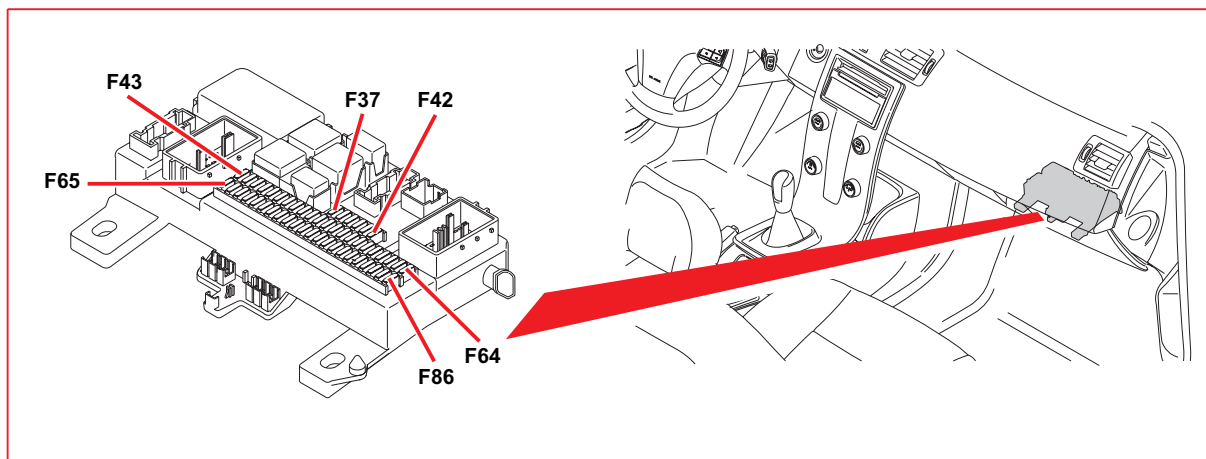
保險絲 中央電子模組 (CEM) F43-F52



4/56 中央電子模組 (CEM)

編號	保險絲功能	經由	A
F43	16/46 RTI 顯示屏 16/60 電話模組 (PHM) 16/107 媒體播放機模組 (MPM)	- - -	15
F44	4/9 安全輔助系統模組 (SRS)	-	10
F45	9/1 前側 12V 電源插座 9/25 後側 12V 電源插座	- -	15
F46	3/111 車燈開關單元 5/1 駕駛員資訊模組 (DIM) 10/29 手套箱照明燈 10/97 左禮貌燈 10/102 右禮貌燈	- - - - -	5
F47	10/22 車頂燈 10/150 後閱讀燈 10/114 左梳妝鏡燈 10/115 右梳妝鏡燈	- - -	5
F48	2/16 後窗雨刷繼電器 2/92 擋風玻璃噴洗器馬達繼電器 2/93 後車窗噴洗器馬達繼電器 6/2 噴洗器泵 6/2 噴洗器泵 6/32 後車窗雨刷馬達	- - - 2/92 2/93 2/16	15
F49	4/9 安全輔助系統模組 (SRS) 7/93 佔用重量感知器 (OWS)，美國 / 加拿大	- -	10
F51	10/1 左前大燈罩光束水平調整 10/2 右前大燈罩光束水平調整 4/112 左側廢氣排放指示燈主燈控制模組 4/113 右側廢氣排放指示燈主燈控制模組 9/41 PTC 元件，柴油	4/112 4/113 - - -	10
F52	4/16 煞車控制模組 (BCM)	-	5
續			

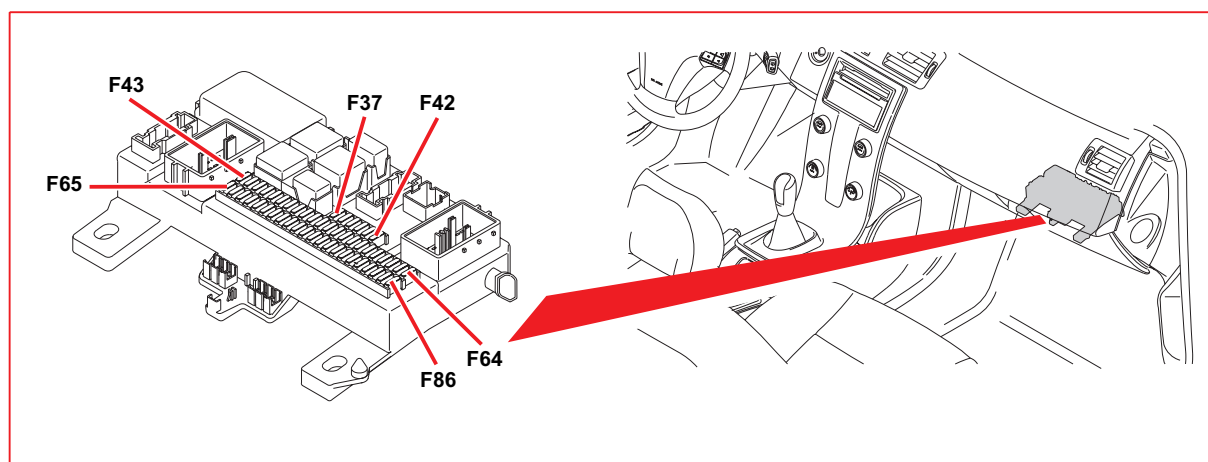
保險絲 中央電子模組 (CEM) F53-F66



4/56 中央電子模組 (CEM)

編號	保險絲功能	經由	A
F53	6/71 電子動力轉向模組 (EPS)	-	10
F54	4/28 變速箱控制模組 (TCM)	-	10
	6/26 發電機	-	
F55	4/93 無鑰匙控制模組 (KVM)	-	20
F56	16/35 警報器控制模組 (SCM)	4/56	10
F57	4/46 引擎控制模組 (ECM)	3/9	15
	4/56 中央電子模組 (CEM)	3/9	
	17/13 數據連線接頭	-	
F58	2/64 附加燈繼電器 (附件)	3/60	7,5
	4/113 右側廢氣排放指示燈主燈控制模組	-	
	10/64 右遠光燈	-	
F59	4/112 左側廢氣排放指示燈主燈控制模組	-	7,5
	10/68 左遠光燈	-	
F60	9/12 駕駛員側座椅加熱器模組 (SHM)	-	15
F61	9/13 乘客側座椅加熱器模組 (SHM)	-	15
F62	4/33 天窗控制模組	-	20
F63	3/129 右後車門模組 (RDM)	-	20
F64	16/49 交通訊息頻道模組 (TMC)	-	5
	16/94 AM/FM 調諧器 (AFM)	-	
	16/139 全球定位系統模組 (GPS)	-	
F65	7/182 RTI 遙控 IR 感知器	-	5
	16/46 RTI 顯示屏	-	
	16/105 音響模組 (AUD)	-	
	16/107 媒體播放機模組 (MPM)	-	
F66	2/159 資訊娛樂繼電器	-	10
	16/1 資訊控制模組 (ICM)	-	
續			

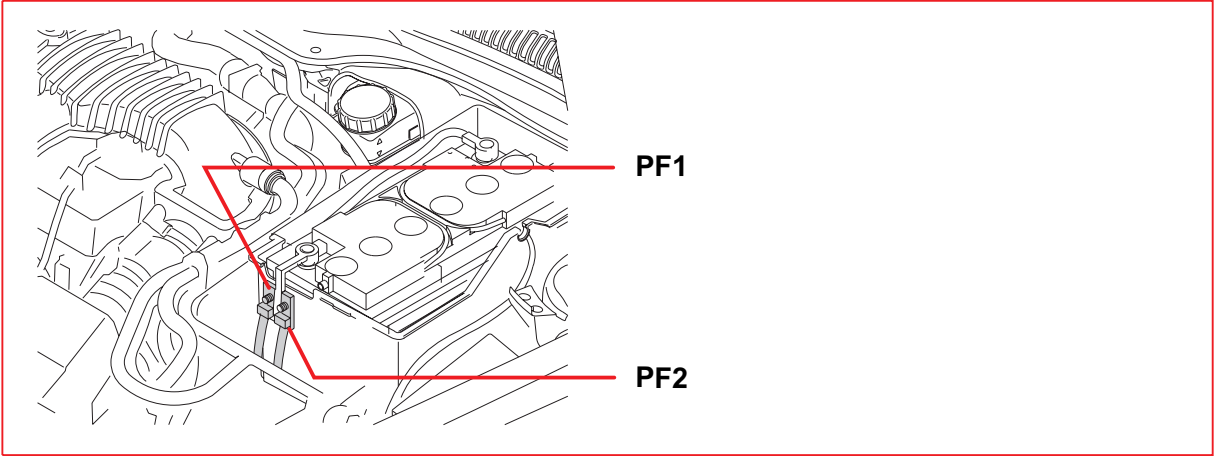
保險絲 中央電子模組 (CEM) F68-F86



4/56 中央電子模組 (CEM)

編號	保險絲功能	經由	A
F68	3/254 方向盤模組 (SWM)	-	5
F69	7/149 雨水感知器模組 (RSM)	-	5
	6/48 再循環調節風門馬達	-	
	6/95 左側調節風門馬達溫度控制開關	-	
	6/96 右側調節風門馬達溫度控制開關	-	
	6/102 除霜調節風門馬達	-	
	6/103 地板 / 通風調節風門馬達	-	
	7/159 空氣品質感知器	-	
F73	3/217 左後安全帶扣鎖開關	-	5
	3/218 中後安全帶扣鎖開關	-	
	3/219 右後安全帶扣鎖開關	-	
	4/33 天窗控制模組	-	
	8/48 自動減光防眩目後視鏡	-	
	10/22 車頂燈	-	
F74	4/83 燃油泵控制模組，汽油	2/23	15
F77	17/19 行李廂 12V 電源插座	-	15
F79	8/48 自動減光防眩目後視鏡	2/80	5
	10/48 右倒車燈	-	
	10/55 左倒車燈	-	
F80	-	-	5
F81	3/128 左後車門模組 (LDM)	-	20
F82	3/127 乘客車門模組 (PDM)	-	25
F83	3/126 駕駛員車門模組 (DDM)	-	25
F84	3/27 電動乘客座椅開關單元	-	25
F85	3/26 電動駕駛員座椅開關單元	-	25
F86	3/26 電動駕駛員座椅開關單元	-	5
	3/27 電動乘客座椅開關單元	-	
	10/24 行李廂照明燈	-	

保險絲
電瓶，PF1-PF2



1/1 電瓶

編號	保險絲功能		經由	A
PF1	6/25	起動馬達	-	150
	6/26	發電機	-	
PF2	F1-F14	引擎室配電盒中的保險絲	-	150
	F16-F18	引擎室配電盒中的保險絲	-	
	F20-F21	引擎室配電盒中的保險絲	-	
	F23-F24	引擎室配電盒中的保險絲	-	
	F26-F27	引擎室配電盒中的保險絲	-	
	F29-F31	引擎室配電盒中的保險絲	-	

www.car60.com